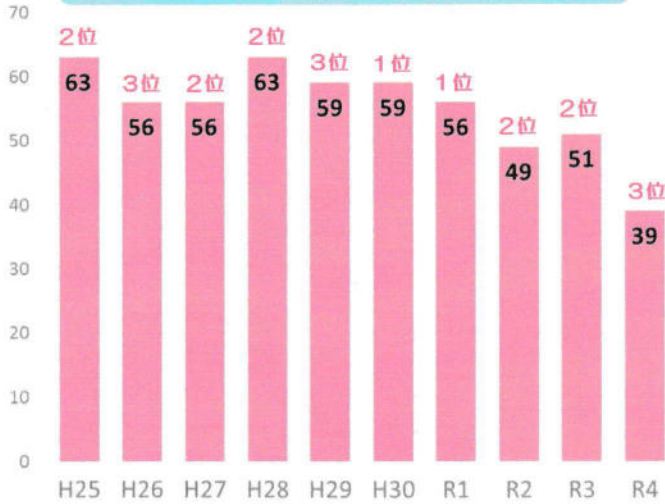


# ストップ！たばこ火災！

全国的に喫煙率が減少傾向であるものの、**たばこ火災は依然として火災原因の上位**です。  
また、たばこ火災は、**死者が発生する火災につながる確率が最も高く、死者のほとんどが50歳以上**となっています。

## たばこ火災発生状況（川崎市内・過去10年間（H25年～R4年））

たばこ火災は常に火災原因の上位で、火災総件数のうち、約16%を占めている



火災による死者（自殺者を除く）のうち約31%がたばこ火災によって発生



### 何が燃えて火災に？

- 1位 ごみ類
- 2位 ふとん、座ふとん、寝具
- 3位 紙屑、わら屑



## 小さな火種が大きな火事に

たばこ火災は、すぐ燃え上がらずしばらく無炎燃焼（炎を出さずに燃え広がる）を続けてから出火するのが特徴です。

消火が不十分なたばこをゴミ箱に捨てる実験

捨ててからしばらくすると白煙が発生



さらに時間が経過してから出火



## たばこ火災を防ぐポイント

たばこ火災は、ポイ捨て、寝たばこ、山盛りの灰皿に捨てた、消火が不十分なままゴミ箱に捨てたなど、**喫煙者のマナー違反に起因して発生**することが多く、ほとんどの火災は日頃の心掛けで防ぐことができます。



- **専用の灰皿を使用**
- **灰皿に水を張り、確実に消火**
- **灰皿に吸がらをためない**
- **寝たばこは絶対しない！**
- **ポイ捨ては厳禁！**
- **屋外での喫煙は喫煙所で**

- 臨港消防署 ☎044-299-0119
- 川崎消防署 ☎044-223-0119
- 幸消防署 ☎044-511-0119
- 中原消防署 ☎044-411-0119

- 高津消防署 ☎044-811-0119
- 宮前消防署 ☎044-852-0119
- 多摩消防署 ☎044-933-0119
- 麻生消防署 ☎044-951-0119



お問合せ

川崎市消防局 予防部予防課 ☎044-223-2703