

ねずみが住みにくい環境づくり

冬は特にねずみが侵入しやすい季節です。

ねずみが住みにくい環境を整え、快適な生活を送りましょう。

区役所衛生課では、ねずみが住みにくい環境づくりに関する御相談を受け付けております。具体的な対策内容を記載したリーフレットの配布やねずみかご等の貸し出し（数に限りがあります）も行っています。

※殺鼠剤の配布は現在行っておりません。



ねずみを住みにくくする 3つの対策

対策1 えさ(餌)をなくす

- 食べ物を放置すると、ねずみのえさになります。
戸棚や密封容器に入れて保管しましょう。
- 供物、生ごみ、ペットフード、固形石けん等も、ねずみは狙っています。



対策2 整理整とん

- 巣材として、衣類、ビニール、紙くず、段ボール等を利用します。
放置せず屋内外の整理整とんをしましょう。

この大きさでも
通り抜けられます!

対策3 侵入口をふさぐ

- ドアの隙間、通風口、戸袋、換気扇等 わずかな隙間からも自由に入ることができます。
ねずみの出入りしそうな隙間はふさぎましょう。
- 金網、金たわし、パテ等は、「隙間ふさぎ」の材料として有効です。





ねずみに関する相談・問い合わせ先（平日 8時30分～12時、13時～17時）

川崎区役所衛生課	044-201-3223	幸区役所衛生課	044-556-6682
中原区役所衛生課	044-744-3280	高津区役所衛生課	044-861-3321
宮前区役所衛生課	044-856-3265	多摩区役所衛生課	044-935-3310
麻生区役所衛生課	044-965-5163		

なお、市では、職員が施設やご家庭に伺って、実際に防除作業や駆除作業を行うことはしていません。ねずみの駆除等の業者依頼が必要な場合には、公益社団法人神奈川県ペストコントロール協会（045-681-8585）を案内しています。

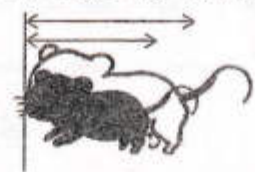
平日9:00~17:00

～ねずみの種類～

種類	生息場所	運動能力	警戒心	糞
ドブネズミ	床下、地下、 下水周辺など	高いところや 綱渡りは苦手 だが、穴掘りと 泳ぎが得意。	あまり 強くない	太い 約1～2cm 
クマネズミ	屋内、天井裏、 壁内など (寒さに弱い)	電線を伝ったり、 垂直に登り 下りることが 得意。	非常に強い	細い 約1cm 

ドブネズミ 22～26cm

クマネズミ 15～20cm



足跡



～点検方法とポイント～

ねずみは餌や繁殖しやすい環境を求め、屋内へ侵入します。小さな糞や黒光りする跡を見かけませんか？ねずみが侵入できる場所がないか点検し、対策をしましょう！

準備するもの



手鏡、懐中電灯などを使って、糞や足音などの気配があった場所から「出入口」を推測していきます(例：和室→鴨居、床の間 台所→流しの配管まわり)。のぞきにくい場所は、スマートフォンなどカメラで撮影した画像を拡大して確認するとよいでしょう。

