

多摩警察署 交番だより 3月号

神奈川県多摩警察署

〒214-0032 川崎市多摩区柵形3-1-1
TEL044-922-0110



多摩警察署公式ホームページ

<https://www.police.pref.kanagawa.jp/ps/tama/>



多摩警察署公式X (旧Twitter)

https://twitter.com/kawasaki_tamaps

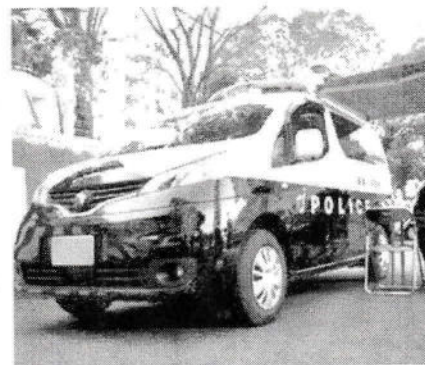
R6.3.31 生田交番統廃合 72年の歴史に幕

多摩警察署生田交番は、昭和47年に現在の川崎市多摩区生田8丁目7番3号に敷地面積45㎡で建設されました。この地にて地域の皆様から親しまれてきましたが、事件、事故の発生状況等、警察事象の変化、施設の老朽化、狭あい化を勘案し、神奈川県警察交番等整備基本計画により、令和5年度（令和6年3月31日）で統廃合となります。生田交番の管轄は、向ヶ丘遊園駅前交番、読売ランド駅前交番、長沢交番が分割担当し、新たに多摩警察署に配備されるアクティブ交番で駐留、警戒に当たります。

アクティブ 交番とは

アクティブ交番は、「神奈川県警察交番等整備基本計画」に基づく交番統合に伴い、統合後の治安対策と警察サービスの維持を目的として導入している、交番機能とパトカーの機動力を兼ね備えた車両型の交番です。

アクティブ交番は、主に交番を統合した地域の公園、駅前、商業施設、通学路等において交番を開設し、地理案内、遺失物・拾得物の受理、各種相談対応、児童の見守り活動などを行っているほか、車両の機動力を活かしたパトロールも行っています。



神奈川県警察交番等整備基本計画詳細はこちらから

https://www.police.pref.kanagawa.jp/kurashi/koban_chuzai/mesg0020.html



アクティブ交番詳細はこちらから

https://www.police.pref.kanagawa.jp/kurashi/koban_chuzai/mesg0555.html

「巡回連絡」とは、交番や駐在所の警察官が皆さんのご家庭や会社等を訪問して、犯罪や交通事故の発生状況、犯罪等の予防に必要な情報を提供するほか、皆さんから警察に対する要望・意見をお伺いして、安全で安心して暮らせるまちづくりに生かすための活動です。

交番や駐在所の警察官が、巡回連絡で皆さんのご家庭や会社等を訪問した際に「巡回連絡カード」の記入をお願いします。このカードは、大きな災害が発生したときのご家族への安否確認、迷子や高齢の方を保護した際の連絡、事件・事故等の非常の際に、ご家族等への連絡を行うために活用するものです。カードの記入にご協力をお願いします。

巡回連絡にご協力を



巡回連絡詳細はこちらから

https://www.police.pref.kanagawa.jp/kurashi/koban_chuzai/mesg1001.html

